



# NIBE

## Õhk-vesi-soojuspump

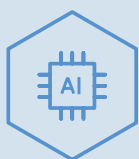
### NIBE SPLIT BA-SVM 20/AMS 20



NIBE BA-SVM on integreeritud sooja tarveveeboileriga kompaktna sisemoodul, mis ühendatakse külmaainetorude abil õhk-vesi-soojuspumba välismooduliga NIBE AMS. NIBE BA-SVM on ülimalt säästlik, sest soojuspumbasüsteem reguleerib aastaringset automaatselt oma töörežiimi vastavalt maja kütmiss vajadusele.

Sisemoodul NIBE BA-SVM ja välismoodul NIBE AMS moodustavad täiusliku süsteemi kütmiseks ja jahutamiseks ning sooja tarvevee tootmiseks. Soojuspumbasüsteem tagab vajadusel pealevoolutemperatuuri 58 °C välistemperatuurini -20 °C. Soojuspumba tõhus jahutusfunktsioon võimaldab luua mugava sisekliima ka palavatel suvepäevadel.

Soojuspumbasüsteemi nutikas tehnoloogia annab täieliku kontrolli energiatarbimise üle ja on oluline osa targast kodulahendusest. Automaatne sisekliima juhtimine tagab mugavuse ja aitab samal ajal vähendada keskkonna jalajälge.



- **Energiatõhusa sisekliimasüsteemi loomiseks ühendage NIBE BA-SVM õhk-vesi-soojuspumbaga NIBE AMS.**
- **Suur küttevõimsus isegi välistemperatuuril kuni -20 °C ja efektiivne suvine jahutusfunktsioon.**
- **Osa teie targast kodust - juhtige sisekliimat veebirakenduse myUplink kaudu.**

## NIBE SPLIT BA-SVM 20-200 / AMS 20 / AMS 10 tehnilised andmed

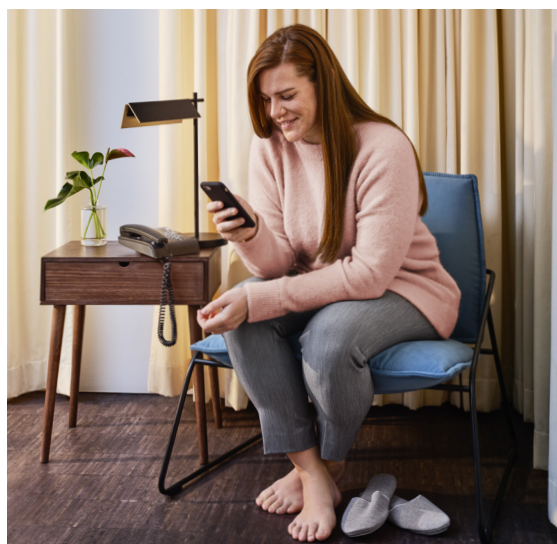
		BA-SVM 20-200/6 AMS 20 - 6	BA-SVM 20-200/12 AMS 20 - 10	BA-SVM 20-200/6 AMS 10 - 6	BA-SVM 20-200/12 AMS 10 - 8	BA-SVM 20-200/12 AMS 10 - 12
Energiaühenduse klass 35/55°C, komplektimärgis <sup>1)</sup>		A+++/A++				
Energiaühenduse klass 35/55°C, tootemärgis <sup>2)</sup>		A+++/A++			A++/A++	
Koormusprofiil / energiaühenduse klass, soe tarbevesi <sup>3)</sup>		XL/A				
SCOP <sub>EN14825</sub> keskmine kliima, 35/55°C		5.1 / 3.6	4.6 / 3.4	4.8 / 3.46	4.4 / 3.2	4.4 / 3.4
SCOP <sub>EN14825</sub> külm kliima, 35/55°C		4.1 / 3.0	3.9 / 2.9	3.6 / 2.9	3.5 / 2.8	3.6 / 2.8
P <sub>designh</sub> keskmine kliima, 35/55°C	kW	5.2 / 5.6	6.3 / 6.5	4.8 / 5.3	8.2 / 7.0	11.5 / 10
P <sub>designh</sub> külm kliima, 35/55°C	kW	5.8 / 5.7	6.5 / 6.2	4.0 / 5.6	9 / 10	11.5 / 13
Küttevõimsus / COP, EN14511, 7/35, nominaalne	kW	2.6 / 5.4	4.0 / 5.3	2.6 / 5.3	3.4 / 4.6	5.2 / 4.8
Jahutusvõimsus / elektrivõimsus / EER	35/7 °C	5.3 / 1.9 / 2.7	7.1 / 2.4 / 2.9	4.9 / 1.8 / 2.6	7.1 / 2.65 / 2.7	9.4 / 3.4 / 2.8
Jahutusvõimsus / elektrivõimsus / EER	35/18 °C	7.5 / 2.1 / 3.6	10.8 / 3.0 / 3.6	7.0 / 2.0 / 3.4	9.2 / 2.9 / 3.1	11.2 / 3.6 / 3.1
Max / min pealevoolutemperatuur	°C	58 / 7				
Helivõimsuse tase (L <sub>WA</sub> ), EN12102, 7/45, nominaalne, AMS	dB(A)	54		51	55	58
Sooja tarbevee maht 40°C, vastavalt EN16147	l	230				
Korrosioonikaitse, veeboiler		Emailleeritud + titaananood				
Kõrgus / laius / sügavus, BA-SVM 20-200	mm	1720x600x610				
Netokaal, BA-SVM 20-200	kg	155	165	155	165	165
Kõrgus / laius / sügavus, AMS	mm	640 / 800 / 290	750 / 880 / 340	640 / 800 / 290	750 / 880 / 340	845 / 970 / 370
Kaal, NIBE AMS	kg	46	60	46	60	74

<sup>1)</sup>Süsteemi energiaühenduse klassi skaala: A+++ - G. <sup>2)</sup>Toote energiaühenduse klassi skaala: A+++ - D. Esitatud süsteemi energiaühenduse klassi puhul on arvestatud ka juhtsüsteemi. Kui süsteemi täiendatakse välise lisakatilaga või päikeseseenergiasüsteemiga, siis tuleb süsteemi kogutõhusus ümber arvutada. <sup>3)</sup> Energiaühenduse klassi skaala sooja tarbevee tootmisel: A+ - F.

## Säästvad energialahendused

Alates 1952. aastast toodab NIBE kodudele energiaühendusi ja säästvaid sisekliimalahendusi. Suurima kasutusmugavuse tagamiseks lähtume oma toodete loomisel kogu süsteemist kui tervikust. Oleme ühendanud taastuvenergia nutika tehnoloogiaga ja pakume tõhusaid süsteemilahendusi, et saaksime koos luua kestlikuma tuleviku.

Meie suures tootevalikus on nutikad ja kõrge efektiivsusega seadmed, mis võimaldavad kütta, jahutada, toota sooja tarbevett ja tagada ventilatsiooni. Looduses peituvat soojusenergia kasutamine võimaldab luua suurepärase koduse sisekliima võimalikult väikese keskkonnamõjuga.



# NIBE